

Livewire

LiveAction®

LiveWire Probes offerieren neben der kompletten Paketaufzeichnung eine Analyse des Netzwerk Verkehrs in Echtzeit und geben diese Metriken an die Monitoring Plattform LiveNX weiter

Die Herausforderung

Nicht in jedem Netzwerk, bzw. Segment stehen Komponenten (Switche, Router, Firewalls, etc.) zur Verfügung, welche automatisch Applikationen erkennen und dafür relevante Metriken wie Antwortzeiten, Jitter, Paketverlust, Gesprächsqualität, etc. berechnen und diese an ein zentrales Monitoring weiterleiten. Trotzdem ist das sehr hilfreich und für ein reibungsloses Funktionieren aller Computing Ressourcen oft notwendig. In immer mehr Netzwerken übernehmen die LiveWire Probes von LiveAction diese Aufgabe - neben dem lückenlosen Aufzeichnen aller Pakete zur späteren forensischen Analyse.

Von einem zentralen GUI in das Detail eines einzelnen Paketes

Die Statistiken der LiveWire Probes können Sie alle kumuliert und gewichtet in einem zentralen Dashboard einsehen, welches Ihnen jederzeit – auch pro-aktiv – über den Gesundheitszustand Ihres Netzwerkes berichtet.

Sollte es dann Anlass zur Sorge geben können dessen Ursachen zumeist schon via des LiveNX GUI's ermittelt werden. Sollte dies einmal tatsächlich nicht ausreichen, kann man direkt aus der Applikation auf die alarmsendende LiveWire Probe gehen und mit der integrierten Omnipeek Software eine Analyse auf Paketebene starten.



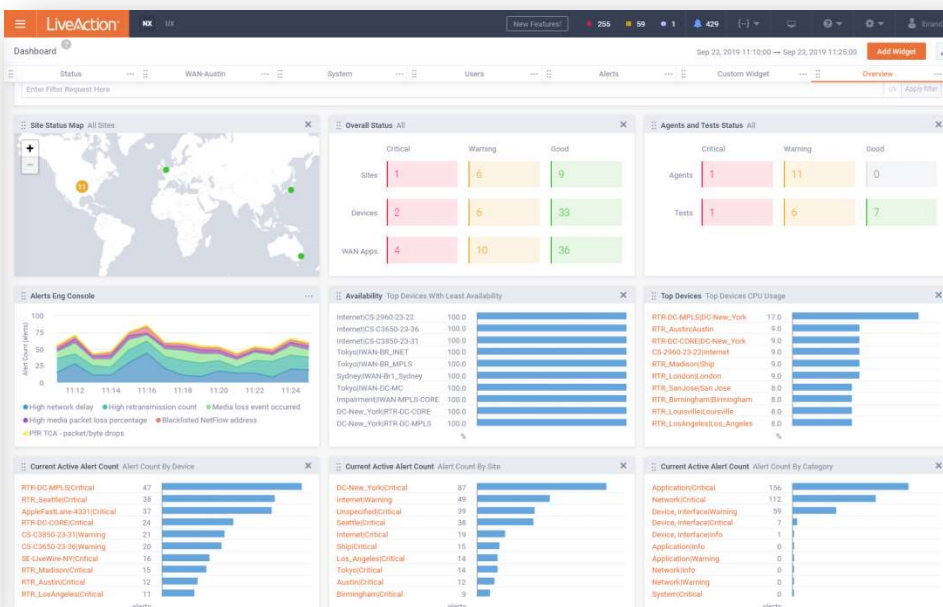
LiveWire Edge
Für Übergang zum WAN



LiveWire Core
Für 1/10G Leitungen



LiveWire PowerCore
Für 1/10/40/100G Leitungen



Vorteile:

- Pro-aktive Benachrichtigung auf potentielle und tatsächliche Probleme im Netzwerk, sowohl im Rechenzentrum als auch verteilten Niederlassungen
- Sehr schnelle Identifikation von Fehlerquellen mittels Echtzeit und forensischer Analyse
- Fokus auf Infrastruktur
- Monitoring, jedoch können auch Applikationsprobleme sehr einfach analysiert werden
- Schnelle Erkennung von Anomalien
- Schwerpunkt u.a. auch auf VoIP & Video Performance Monitoring

LiveWire Übersicht

Alle LiveWire-Appliances sind so konzipiert, dass sie nahtlos in die zentrale Monitoring Plattform LiveNX integriert sind, so dass der Übergang von der Monitoring-Ansicht zur Analyse auf Paketebene und zurück in einer Benutzeroberfläche erfolgt.

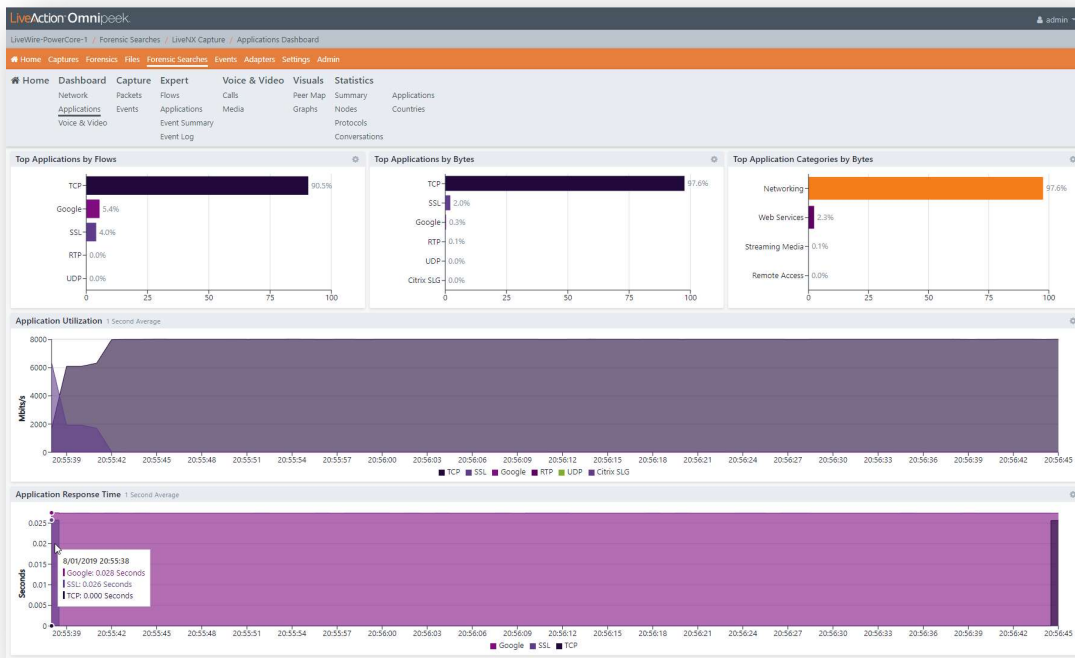
Hier können Sie von der Alarm Übersicht über „Peek“ (Omnipeek for Web) via Webbrowser auf die LiveWire Probe wechseln:

The screenshot shows the LiveAction NX interface. On the left, there is an 'Alerts' section with a table of active alerts. The table has columns for SEVERITY, DESCRIPTION, TIME OPENED, ACTIVE FOR, and CATEGORY. The alerts are all 'Critical' and describe network delays for various applications like 'secure-http', 'webex-meeting', 'google-services', 'sasl', 'twitter', 'audio-over-http', 'share-point', 'facebook', 'ms-office-365', 'dropbox', 'outlook-web-service', 'http', 'unknown', and 'linkedin'. On the right, a 'Network Delay Per Connection' panel is open, showing details for a specific alert, including 'Initial Average Network Flow Delay: 112.00 ms' and 'Latest Average Network Flow Delay: 112.00 ms'. A 'Peek' button is visible in the 'GROSS LAUNCH' section of this panel.

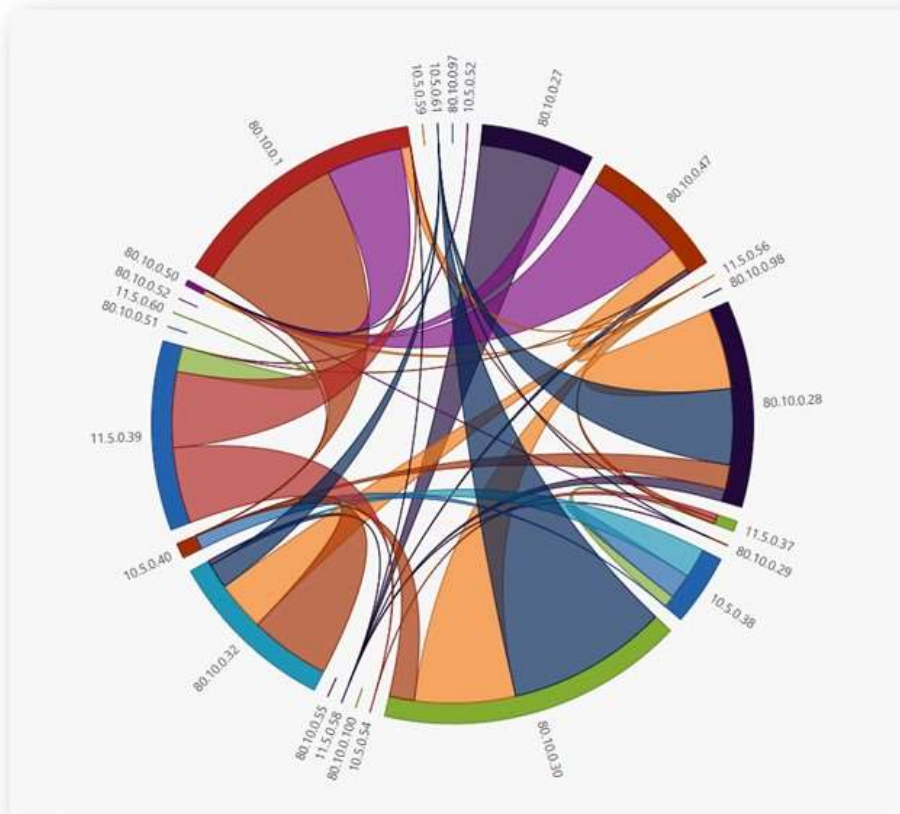
Peek öffnet eine forensische Analyse mit einem Filter auf genau diesen Flow:

The screenshot shows the 'LiveAction Peek' forensic search interface. A 'FORENSIC SEARCH' dialog box is open, allowing the user to search for specific network flows. The dialog has fields for 'NAME' (set to 'OmniPeek Web'), 'START TIME' (2019-09-23 11:14:55.746), and 'END TIME' (2019-09-23 11:19:55.746). Below these fields, there is a filter for 'PACKETS' with the value '(addr1:peek, addr1:72.234.37.49, addr2:104.154.126.1)'. The 'ANALYSIS & OUTPUT' section on the right lists various analysis modules like 'Analysis Modules', 'Application Statistics', 'Country Statistics', 'Error Statistics', 'Events', 'Expert', 'Graphs', 'Network Statistics', 'Node Detail Statistics', 'Node Statistics', 'Packets', 'Protocol Statistics', 'Size Statistics', 'Summary Statistics', 'Traffic History Statistics', and 'Voice & Video'. The 'Start' button is highlighted in orange.




Nun können Sie genau diese Verbindung auf Paket Ebene analysieren, oder, falls gewünscht auch eine komplette paketbasierende Analyse über einen bestimmten Zeitbereich durchführen:



Hier ein Beispiel über die Visualisierung der Kommunikationsverbindungen auf Layer 3:



Eine LiveWire Edge verfügt über einen Bridge Port mit TAP Funktionalität und kann inline platziert werden und ohne großen Konfigurationsaufwand sofort Netzwerkstatistiken und Trenddaten liefern. Für die größeren Exemplare, Core und PowerCore, empfiehlt sich für die Zusammenführung bzw. das Ausfiltern der benötigten Verkehrsflüsse der Einsatz eines Mirror Ports, bzw. TAP's und Packet Broker.

	LiveWire Edge	LiveWire Core	LiveWire PowerCore
LiveWire-Geräte			
Schnittstellen	Kupfer Gigabit	1/10G	1/10/40/100G
LiveFlow-Export zu LiveNX	Bis zu 160 Mbit/s	Bis zu 4 Gbit/s	Bis zu 20 Gbit/s (pro 2 HE)
Verlustfreie Paketaufzeichnung	Bis zu 850 Mbit/s	Bis zu 4 Gbit/s	Bis zu 20Gbit/s (pro 2 HE)
RAM	16 GB	32 GB	192 GB
Speicherkapazität	1 TB SSD	16 TB	64 TB
Geräteabmessungen / Gewicht	17,8 x 4,4 x 14,5 cm / 1.2 kg	1 HE Standard / 17,7 kg	2 HE Standard / 33 kg
Omnipeek inklusive / unlimitierter Zugriff via Webbrowser	Ja	Ja	Ja
VoIP, Video- und UC-Analyse	Ja	Ja	Ja

Die LiveWire Probes liefern via IPFIX Statistiken und Expertenmeldungen analog zu den Cisco Standards Flexible Net Flow (FNF), Application Visibility & Control (AVC), Medianet und der Signalisierung auf IPv4 und IPv6. Diese beinhalten die wichtigsten Metriken für ein allgemeines Performance Monitoring. In einem nächsten Schritt können Sie dann für eine Detail Analyse gemäß der bekannten Omnipeek Technologie auf die Pakete springen. Omnipeek bietet u.a. im Bereich VoIP & Video auch eine umfangreiche Layer 7 Analyse.

Für weitere technische Details sprechen Sie uns bitte an.

LiveAction vereinfacht das Management von komplexen Netzwerken durch führende visuelle Aufbereitung der Verkehrsflüsse und deren Analyse über die OSI Layer hinweg. Das Flaggschiffprodukt ist die Plattform LiveNX™, welche zur Informationsgewinnung alle Arten von Flow, SNMP, DPI, synthetische Test und auch externe Daten via API nutzt. Die LiveWire Probes und Omnipeek sind ein Modul davon und können natürlich auch einzeln eingesetzt werden (siehe „LiveCapture“ Datenblatt). Zu den langjährigen Kunden gehören die A1 Telekom, Commerzbank, DATEV, Deutsche Telekom, Fiducia & GAD IT, MTU, Postbank, VW und viele mehr. Erfahren Sie mehr unter www.liveaction.com.